

CATÁLOGO DE PRODUCTOS

2025



THE
MAISHA
MARKET



THE
MAISHA
MARKET

¿QUÉ ES THE MAISHA MARKET?

The Maisha Market es la tienda solidaria donde puedes comprar productos hechos a mano con telas africanas y al mismo tiempo estarás apoyando a la **Fundación Maisha**.

El **100% de las ganancias** va dirigido a cubrir los gastos de acogida y salud de madres africanas en contextos vulnerables.



MAISHA SIGNIFICA VIDA

¿QUÉ ES MAISHA?

Somos una fundación chilena keniana comprometida con la dignidad de la persona, trabajando por acompañar a **mujeres, madres y jóvenes** en contextos vulnerables.

LÍNEAS DE ACCIÓN



ACOGIDA



SALUD



EDUCACIÓN SEXUAL



SUSTENTABILIDAD



EDUCACIÓN CÍVICA Y
DERECHOS HUMANOS





NUESTROS PRODUCTOS



COLECCIÓN CORAZONES



THE
MAISHA
MARKET



CORAZÓN SAGRADO BIG

perfecto
para regalo
corporativo

Un lindo accesorio para recordar a los que quieres.

¡Un perfecto cojín para los alfileres!
Diseños surtidos, según estampados.

Medidas aproximadas: 8x9 cm.

\$8.000

perfecto
para regalo
corporativo

CORAZÓN SAGRADO BABY

Hecho de kitinge africano para lucirlo como llavero, colgante, adorno navideño o como lo que tu imaginación sueñe.

Diseños surtidos, según estampados.

Medidas aproximadas: 6x8 cm.

\$5.500



CORAZÓN SAGRADO LLAVERO

perfecto
para regalo
corporativo

Un detalle con mucho cariño
y sentido para regalar a alguien especial.

Diseños surtidos, según estampados.

Medidas aproximadas: 3x3 cm.

\$4.000



COLECCIÓN ILUSTRAR AMOR



ESTUCHE NEREA

¡El upa es universal!

Medidas aproximadas: 25 x 18 x 8 cm.

\$12.000

TOTEBAG AMANI

!

Medidas aproximadas:
25 x 18 x 8 cm.

\$12.000





ESTUCHE AMANI

¡Tan reconfortante como
el abrazo de una mamá!

Medidas aproximadas: 25 x 18 x 8 cm.

\$12.000



TOTEBAG AMANI

Medidas aproximadas:
42 x 45cm.

\$12.000



ESTUCHE WAMBUI

Así es como nuestras #madresmaisha se preparan para la lactancia.

Medidas aproximadas: 25 x 18 x 8 cm.

\$12.000



TOTEBAG WAMBUI

Lleva a Maisha contigo siempre y de paso cuidas al planeta.

Medidas aproximadas: 42 x 45cm.

\$12.000



COLECCIÓN ESTUCHES Y NECESSAIRE

MADE IN KENYA



THE
MAISHA
MARKET



MADE IN KENYA



KESI PETITE

Hecho de kitenge con toques dorados.
Fabricado por nuestras mamás Maisha
en Nairobi.

Diseños surtidos, según estampados.

\$4.000

MADE IN KENYA



KESI MEDIUM

Hecho de kitenge con toques
dorados. Fabricado por nuestras
mamás Maisha en Nairobi.

Diseños surtidos, según estampados.

\$5.500



MADE IN KENYA



KESI BIG

Hecho de kitenge con toques dorados.
Fabricado por nuestras mamás Maisha
en Nairobi.

Diseños surtidos, según estampados.

\$8.000



COLECCIÓN INFANTIL



THE
MAISHA
MARKET



PORTA CHUPETES BABY

Para darle un toque de color
al atuendo de tu bebé.

Diseños surtidos, según estampados.

Medidas aproximadas: 19 cm de largo x 2,5 cm
de ancho.

\$9.500

BABERO BIG

Este producto está hecho
a mano con tela 100% algodón.

Diseños surtidos, según estampados.

Medias aproximadas: bebé de 4 a 6 meses

\$9.500



BABERO BABY

¡También tenemos una versión más
pequeñita para los primeros meses de vida!

Diseños surtidos, según estampados.

Medias aproximadas: bebé de 0 a 3 meses

\$8.500





MADE IN KENYA



ELEFANTE MINI TEMBO NDOGO

Hecho de kitenge con estampado autóctono. Fabricado por nuestras mamás Maisha en Nairobi.

Medidas aproximadas: 9,5 cm de alto

\$6.000

ELEFANTE MEDIANO TEMBO WA KATI

Hecho de kitenge con estampado autóctono. Fabricado por nuestras mamás Maisha en Nairobi.

Medidas aproximadas: 14 cm de alto



MADE IN KENYA



\$8.000



MADE IN KENYA



ELEFANTE GRANDE TEMBO KUBWA

Hecho de kitenge con estampado autóctono. Este simio apoya a nuestra fundación y al programa a la quimio con mi simio que ayuda a niños con cáncer en Chile.

Medidas aproximadas: 44 cm de alto

\$12.000



MADE IN KENYA



RINO KIFARU

Hecho de kitenge con estampado autóctono. Fabricado por nuestras mamás Maisha en Nairobi.

Medidas aproximadas: 8,5 cm de alto

\$6.000

JIRAFA TWIGA

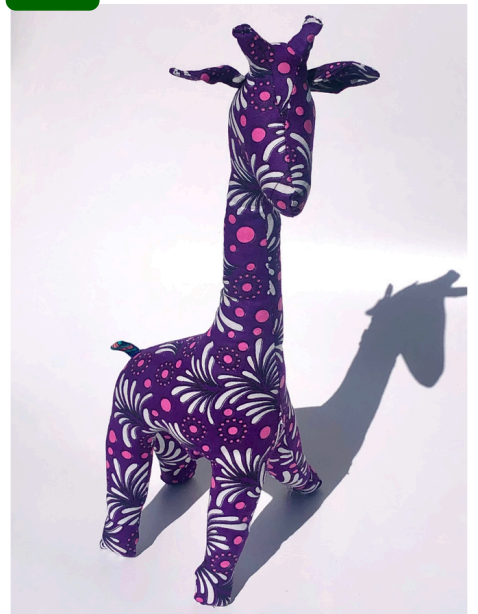
Hecho de kitenge con estampado autóctono. Fabricado por nuestras mamás Maisha en Nairobi.

Medidas aproximadas: 38 cm de alto

\$12.000



MADE IN KENYA



SIMIO SOLIDARIO

Hecho de kitenge con estampado autóctono. Este simio apoya a nuestra fundación y al programa a la quimio con mi simio que ayuda a niños con cáncer en Chile.

Medidas aproximadas: 54 cm de alto

\$15.000





COLECCIÓN ACCESORIOS



THE
MAISHA
MARKET



MADE IN KENYA



TOTE BAG NAIROBI

Nairobi es la capital de Kenia, también conocida como la “Ciudad verde bajo el sol” por su abundante vegetación y clima cálido.

Diseños surtidos, según estampados.

Medidas aproximadas: 43 x 37 cm, tirador de 22 cm

\$8.500

COLLET SAMBURU

Samburu es una pequeña área natural protegida de Kenia,, donde aún viven las de los Samburu, conocidos por sus collares de mostacillas en forma de plato.

Diseños surtidos, según estampados.

Medias aproximadas: 12 cm diametro

\$6.000



MADE IN KENYA





SCRUNCHIE MAUA

Maua significa flores en suajili, para nosotros las flores simbolizan a las madres Maisha, llegan como botones y florecen en nuestra casa de acogida.

Diseños surtidos, según estampados.

Medidas aproximadas: 20 cm diametro

\$10.000

COLLET WATAMU

Watamu es un verdadero paraíso en la costa de Kenia. Con sus playas de arena blanca, aguas cristalinas y una rica vida marina.

Diseños surtidos, según estampados.

Medias aproximadas: 12 cm diametro

\$6.000



MADE IN KENYA



perfecto
para regalo
corporativo



LANYARD MASAI MARA

Hecho de kitenge con estampado autóctono.

Diseños surtidos, según estampados.

Medidas aproximadas: 54 cm de largo

\$8.000

LANYARD MINI MASAI MINI

Hecho de kitenge con estampado autóctono.

Diseños surtidos, según estampados.

Medidas aproximadas: 25 cm de largo

\$5.000

perfecto
para regalo
corporativo



ESTRELLITA NYOTA

Hecho de kitenge con estampado autóctono.
Fabricado por nuestras mamás Maisha en Nairobi.

Diseños surtidos, según estampados

Medidas aproximadas: 9 cm de alto

\$5.500





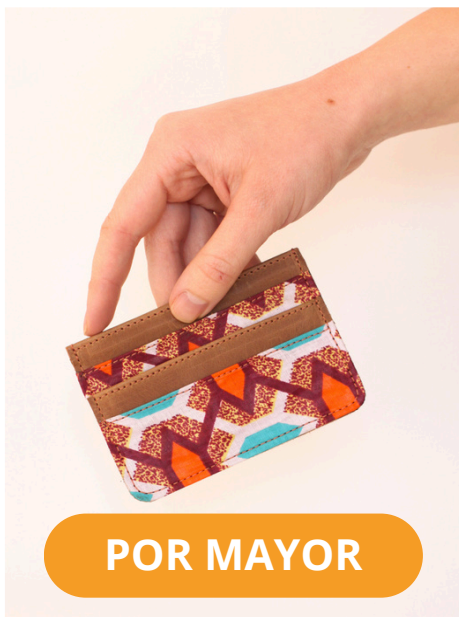
INDIVIDUAL DIANI

Diani es una playa ubicada en la costa del Océano Índico de Kenia, 30 km al sur de Mombasa, en el condado de Kwale.

Diseños surtidos, según estampados.

Medidas aproximadas: 40 x 30 cm

\$8.000



TARJETERO NAIVASHA

Naivasha es un lago ubicado al noroeste de Nairobi, lugar de rodaje de alguna escenas de la película "Memorias de África".

Solo pedidos al por mayor, **sobre 30 unidades.**

Diseños surtidos, según estampados.

Medias aproximadas: 10 x 7 cm

POR MAYOR

\$12.000



BANDERINES UPEPO

Hecho de kitenge con estampado autóctono.
Fabricado por nuestras mamás Maisha en Nairobi.

Diseños surtidos, según estampados

Medidas aproximadas: 6 mts de largo

\$12.000

perfecto
para regalo
corporativo



BOTELLA BUSTANI 650ML

La botella Bowling de aluminio, con capacidad de 650 ml, es la combinación perfecta de estilo, durabilidad y funcionalidad.

Medidas aproximadas: 24x7 cm.

\$12.000

perfecto
para regalo
corporativo



BOTELLA BOWLING CHEETAH 500 ML

Botella Bowling de acero inoxidable y térmico con capacidad de 500 ml, te permitirá conservar correctamente tus líquidos fríos o calientes.

Medidas aproximadas: 23 cm alto x 8 cm.

\$14.000

perfecto
para regalo
corporativo



BOTELLA BOWLING MAUA 500ML

Botella Bowling de acero inoxidable y térmico con capacidad de 500 ml, te permitirá conservar correctamente tus líquidos fríos o calientes.

Medidas aproximadas: 23 cm alto x 8 cm.

\$14.000

perfecto
para regalo
corporativo



BOTELLA FLIP MAUA 600 ML

Esta botella está hecha de acero inoxidable, lo que significa que es duradera, resistente a la corrosión y no afectará el sabor de su bebida.

Medidas aproximadas: 21.3 x 7.5 cm.

\$16.000

perfecto
para regalo
corporativo



BOTELLA FLIP CHEETAH 600ML

Esta botella está hecha de acero inoxidable, lo que significa que es duradera, resistente a la corrosión y no afectará el sabor de su bebida.

Medidas aproximadas: 21.3 x 7.5 cm.

\$16.000

perfecto
para regalo
corporativo



TAZA ENLOZADA MAUA

Este producto te permitirá disfrutar de tus bebidas favoritas, con mucho estilo.

Medias aproximadas: 8 cm x 9.3 cm.

\$10.000

perfecto
para regalo
corporativo



TAZA ENLOZADA MAUA PERSONALIZABLE

Este producto te permitirá disfrutar de tus bebidas favoritas, pero lo mejor, es que es totalmente personalizable ¡por lo que puedes agregarle tu logo o un mensaje!

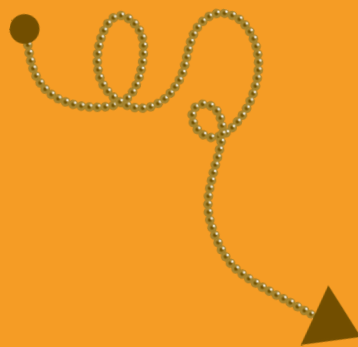
Medias aproximadas: 8 cm x 9.3 cm.

\$11.000



¿DÓNDE PUEDO COMPRAR?

Puedes comprar directamente en nuestra
página web:



¡Compra aquí!

REGALOS CORPORATIVOS

perfecto
para regalo
corporativo

¡Sorprende a tus colaboradores con nuestros regalos corporativos! Y aprovecha nuestros descuentos especiales: 5% a partir de 250 unidades, 10% a partir de 500 unidades y 10% a partir de 800 unidades.



THE
MAISHA
MARKET

¿CÓMO COMPRAR NUESTROS REGALOS CORPORATIVOS?

1

Paso 1

Selecciona tu productos.

2

Paso 2

Esríbenos a market@fundacionmaisha.com para comprobar disponibilidad de stock y poder mandarte una cotización formal.

3

Paso 3

Espera tu cotización

4

Paso 4

Gestionemos la orden de compra y factura

5

Paso 5

¡Recibe tus productos!



THE
MAISHA
MARKET

Visítanos en www.themaishamarket.com



themaishamarket



The Maisha Market



market@fundacionmaisha.com